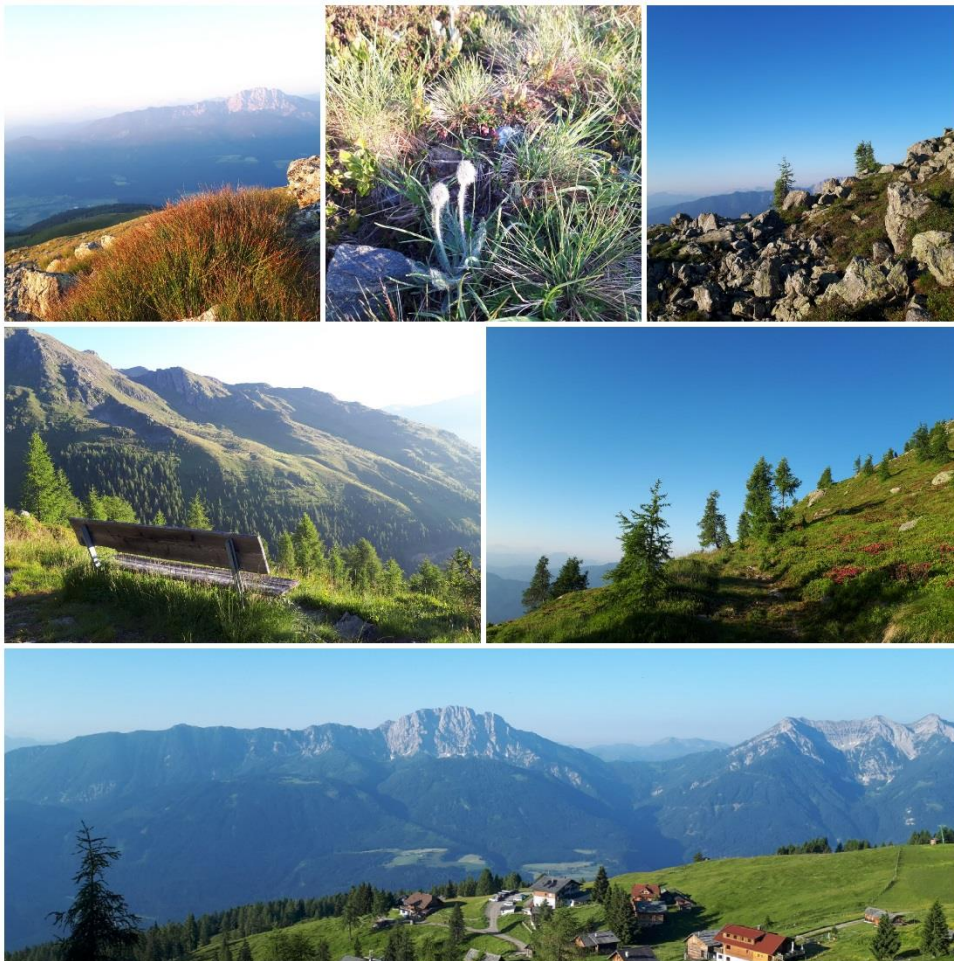


# Mittwochswanderung auf der Emberger Alm



Eine Bergwanderung für die ganze Familie, in deren Mittelpunkt gemütliches Wandern mit herrlichen Ausblicken steht. Wir befassen uns aber auch mit spezifischen Pflanzen, Steinen und wenn sie sich zeigen, auch mit Tieren der Region. Das Ziel ist es, die Natur zu genießen und kleine Seen und Gipfel zu erreichen. Seien Sie mit dabei!

- Geführte Wanderung **mit geprüftem Guide**
- **Jeden Mittwoch**, ab Anfang Mai bis 1. Wochenende im November
- **Treffpunkt/Start:** 9.00 Uhr bei der Wanderskulptur/Infotafel am Parkplatz auf der Emberger Alm
- **Dauer: 4 – 5 Std.**; davon ca. 3,5 Std. Gehzeit, Trittsicherheit erforderlich
- **Kinder:** ab 6 Jahren
- **Ausrüstung:** Bergschuhe, Regenbekleidung, kleine Jause und Getränk
- **Kosten: 19,--/P, \*Familienbonus**
- Anmeldung Tags zuvor: **info @drausport.at, +43 664 1301320**



**Oberdrautaler Sportschule**  
**Waltraud Sattlegger**

+43 (0)664 130 132 0

[info@drausport.at](mailto:info@drausport.at), [www.drausport.at](http://www.drausport.at)